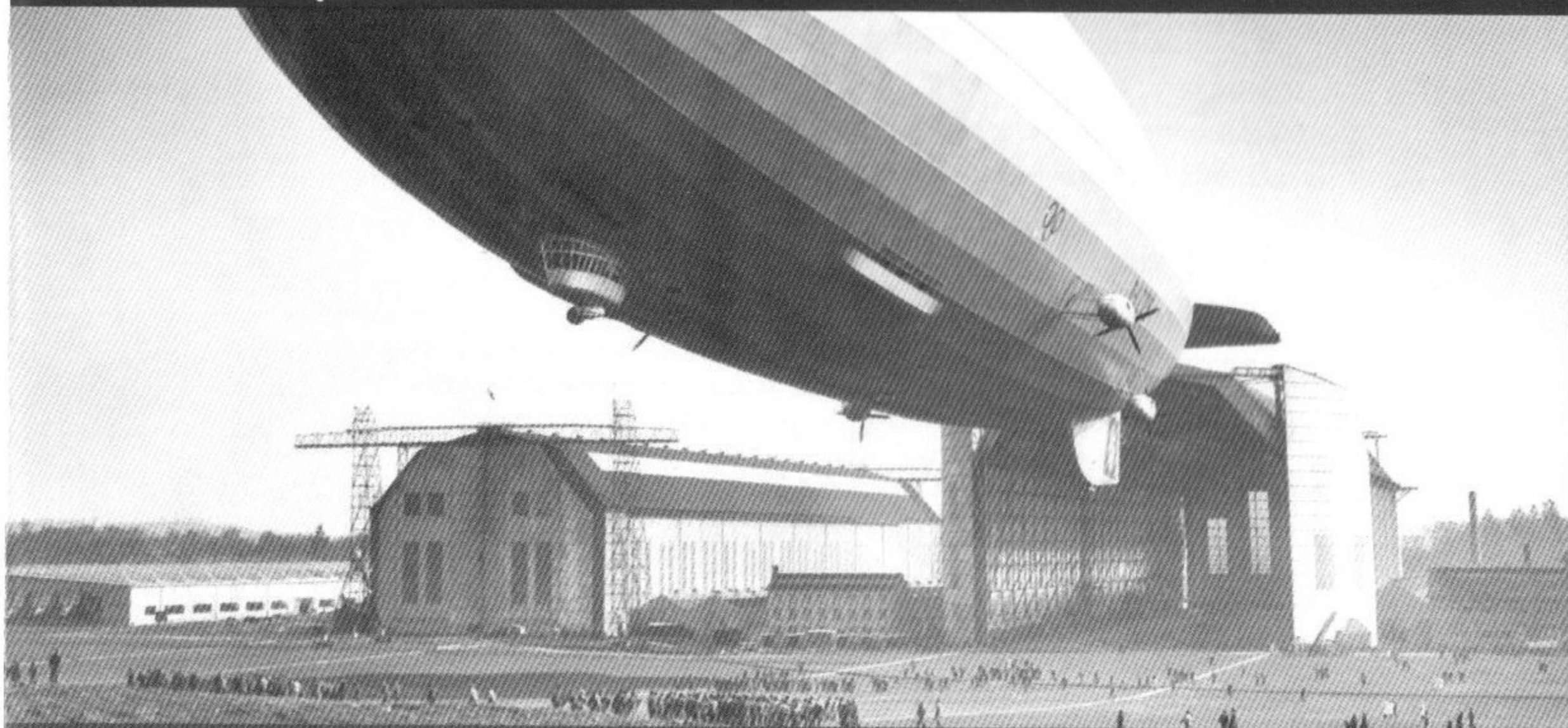


# AUTOMAT

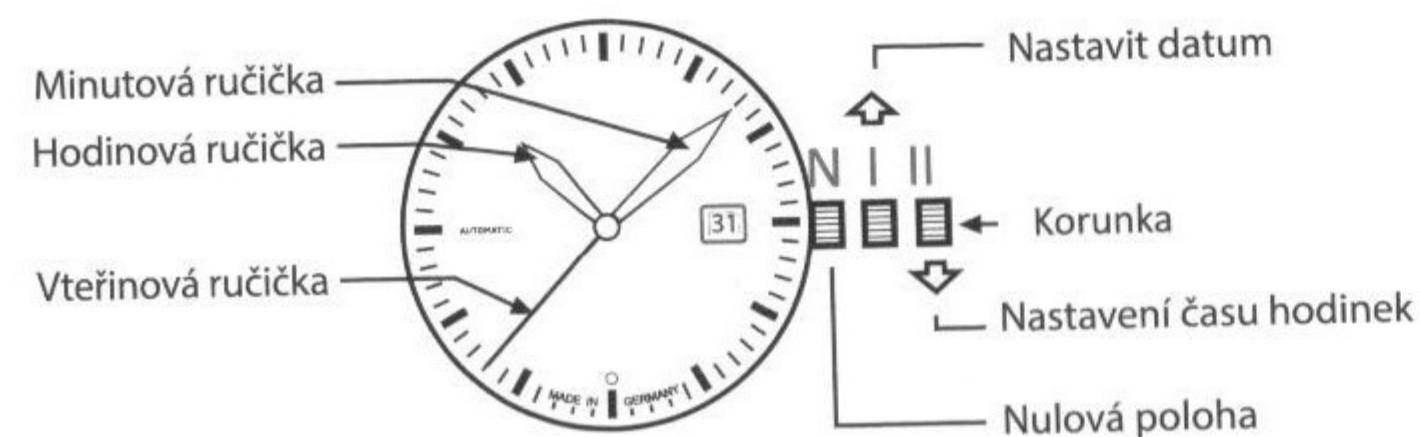
9015, 821A, 82S5, 8217, 8205



## Uživatelská příručka



**Od samého začátku jsme si slíbili, že "budeme vytvářet hodinky, které by vynikly díky jejich jedinečnému designu, vynikajícímu poměru ceny a výkonu a vysoké kvalitě výrobků, které jsou vyrobeny v Německu". Citíme historickou odpovědnost, a proto musí naše hodinky odrážet kvalitu a průkopnický duch značek Junkers a Zeppelin - to je naše filozofie.**

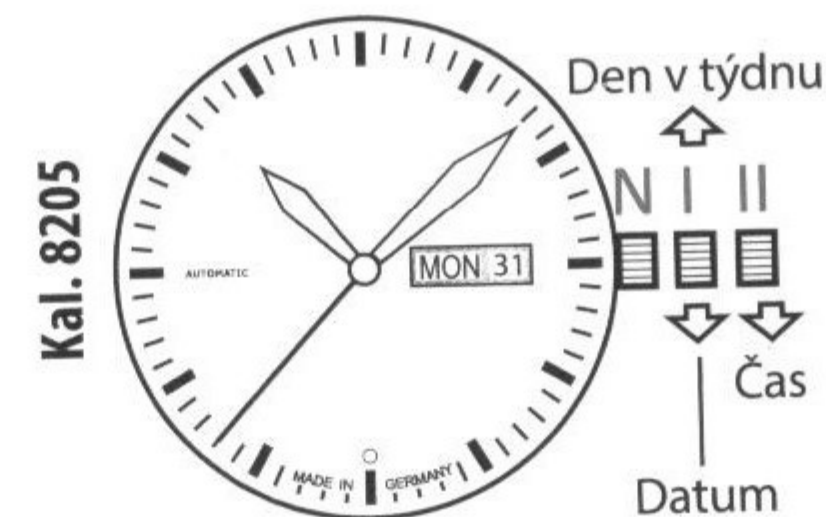


**Nastavení data:**

Povyťáhněte korunku do 1. polohy a otáčejte korunkou po směru hodinových ručiček pro nastavení data, po nastavení data stiskněte korunku zpět do neutrální polohy [N].

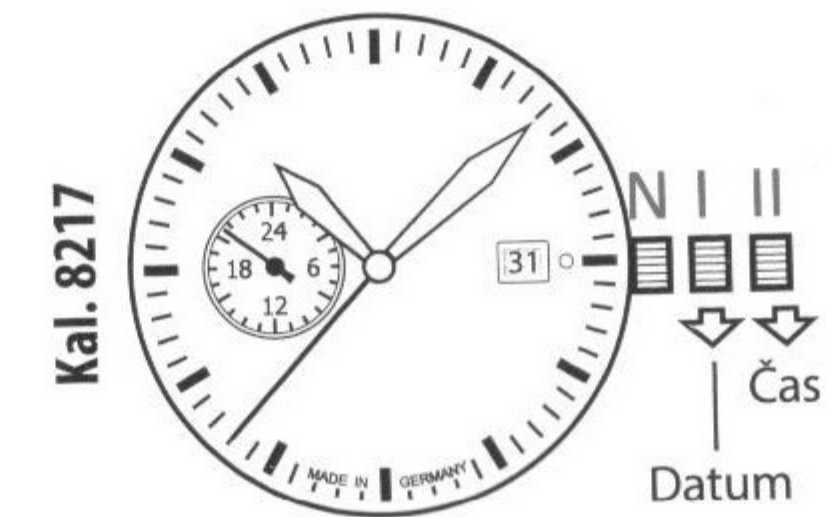
**Nastavení času:**

Povyťáhněte korunku do 2. polohy a otáčejte korunkou proti směru hodinových ručiček pro nastavení hodinových a minutových ručiček, po nastavení času stiskněte korunku zpět do neutrální polohy [N].



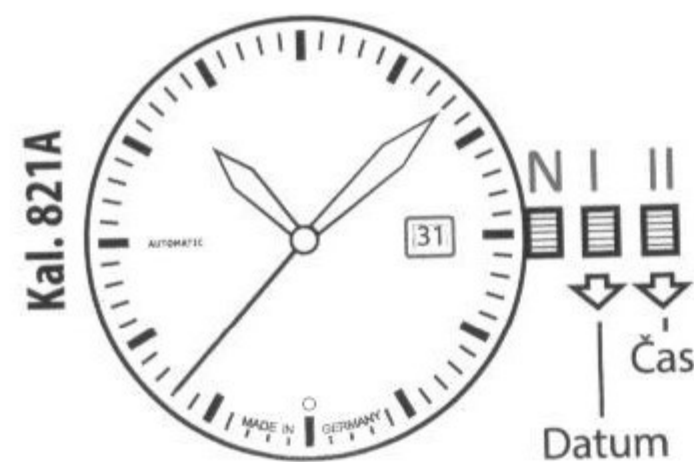
**Nastavení data:** Povyťáhněte korunku do 1. polohy a otáčejte korunkou proti směru hodinových ručiček pro nastavení data, po nastavení data stiskněte korunku zpět do neutrální polohy [N].

**Nastavení času:** Povyťáhněte korunku do 2. polohy a otáčejte korunkou proti směru hodinových ručiček pro nastavení času, po nastavení času stiskněte korunku zpět do neutrální polohy [N].



**Nastavení dne v týdnu:** Povyťáhněte korunku do 1. polohy a otáčejte korunkou po směru hodinových ručiček pro nastavení dne v týdnu, poté stiskněte korunku zpět do neutrální polohy [N].

**Ukazatel 24h:** Zobrazuje čas ve formátu 24h.



**Nastavení data:** (U verze s datem)

Povyťáhněte korunku do 1. polohy a otáčejte korunkou proti směru hodinových ručiček pro nastavení data, po nastavení data stiskněte korunku zpět do neutrální polohy [N].

**Nastavení času:**

Povyťáhněte korunku do 2. polohy a otáčejte korunkou proti směru hodinových ručiček pro nastavení času, po nastavení času stiskněte korunku zpět do neutrální polohy [N].



**POZNÁMKA:** Pokud nejsou hodinky nataženy, (Indikátor rezervy chodu ukazuje na MIN), musí být nataženy na poloviční tah (cca 15 otáček ve směru hodinových ručiček do nulového bodu [N] 15). Dál se hodinky nabíjí automaticky pohybem ruky při nošení.

**Prosím nenoste hodinky při plavání v moři. Slaná voda ničí těsnění skla, dna a korunky. Pokud vaše hodinky přijdou do styku se slanou vodou, měli byste je okamžitě omýt čistou vodou. Pokud chcete plavat s hodinkami, měli byste obecně dvakrát ročně nechat povrdit funkčnost těsnění.**

Další užitečné informace najdete na adrese [www.meetybrand.com](http://www.meetybrand.com)



Prosím, kontaktujte pro opravy a záruční nároky Vaše prodejní místo.

**point**  
TEC

Výroba:  
POINT tec Electronic GmbH  
Steinheilstraße 6  
85737 Ismaning/München  
Fax +49 (0)89 96 32 17  
[www.pointtec.de](http://www.pointtec.de)

**meety**  
BRAND

Distribuce  
[meetybrand.com](http://meetybrand.com)  
Goldinę group s.r.o.  
Argentinská 268/38  
CZ-170 00 Praha 7  
[info@meetybrand.com](mailto:info@meetybrand.com)  
[www.meetybrand.com](http://www.meetybrand.com)